

2018年4月24日

## 早稲田のおはぎ専門店から夏の新作！ジェラート白玉ぜんざい登場

～北海道の牧場とコラボ、4月28日発売～

一陽来復のお守りで知られる早稲田穴八幡宮近くに店を構える北海道おはぎ よしかわ(運営:吉川食品株式会社、代表:吉川 幸宏、本社:北海道砂川市)は、有限会社 岩瀬牧場(代表:岩瀬 剛巳、本社:北海道砂川市)とコラボしたジェラートを4月28日(土)から販売いたします。2018年はジェラート最中に加え、ジェラート白玉ぜんざいも仲間入りです。



左からジェラート白玉ぜんざい(しぼりたて)、ジェラート白玉ぜんざい(抹茶)

北海道おはぎ よしかわ: <http://hokkaido-ohagi.com/>

岩瀬牧場 : <http://www.iwasefarm.co.jp/>

### ■地元北海道砂川市で行列のできるジェラートとのコラボ商品

昨年もご好評いただいた岩瀬牧場とのコラボ商品【ジェラート最中】に加え、今年は新商品の【ジェラート白玉ぜんざい】を販売します。『岩瀬牧場』は夏には行列ができる北海道砂川市の有名店、牛乳の味が濃厚なしぼりたてミルクジェラートが人気です。【ジェラート白玉ぜんざい】はジェラートに店内手づくりの白玉、つぶあん、いちご、最中をトッピングした商品です。ジェラートはミルクと抹茶の2種類からお選びになれます。北海道素材にこだわる『北海道おはぎ よしかわ』。夏の新品開発の中で、おはぎの生地をジェラートに置き換えて商品開発をすると夏にぴったりなおはぎ屋の新品ができるのではないかと構想から、地元である北海道砂川市の『岩瀬牧場』に声をかけさせていただきました。

<本件に関する問い合わせ>

吉川食品株式会社 担当 山崎(やまざき)

TEL 0125-54-1611 メール [yamazaki.yuto@yoshikawafoods.co.jp](mailto:yamazaki.yuto@yoshikawafoods.co.jp)

### ■北海道おはぎ よしかわについて

東京・西早稲田の穴八幡宮の麓にある「北海道おはぎ よしかわ」では小豆、餅米、砂糖、塩に至るまですべて北海道産素材を使用しております。

「つぶあんおはぎ」、「こしあんおはぎ」、「きなこおはぎ」、「ごまおはぎ」の四種類のおはぎをご用意しております。また四季折々の素材を使用したおはぎもございます。



北海道おはぎ よしかわ

### ■岩瀬牧場について

北海道砂川市の広大な大地で、のびのびと育った乳牛200頭から搾った新鮮なミルクを使用し、プリンやチーズケーキ、ジェラートなどのスイーツを製造・販売しています。2012年には「ご当地アイスグランプリ」で全国42社・64アイテムの中から最高金賞を受賞しております。

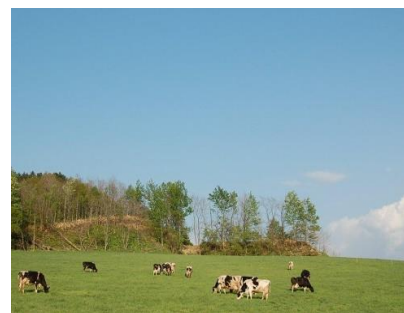


岩瀬牧場直営ジェラートショップ

### ■素材のこだわり、しぼりたてジェラートについて

100年続く酪農で培った乳牛たちの健康管理に裏付けられた「美味しい牛乳」は、クセがなく、透き通るようなさわやかなおいしさです。牧舎で搾乳された生乳を牧場直結の工場ですぐに加工することで牛乳の魅力を最大限に活かしたしぼりたてジェラートができます。

ジェラート最中はカップと最中の2種類あり、特製のつぶあん、十勝産のいちご、北海道産のきなこからトッピングをお選びになれます。



放牧風景

＜本件に関する問い合わせ＞

吉川食品株式会社 担当 山崎(やまざき)

TEL 0125-54-1611 メール yamazaki.yuto@yoshikawafoods.co.jp

## ■商品概要

### 【北海道おはぎ よしかわ&岩瀬牧場コラボ商品】



商品名:しぼりたてジェラート最中つぶあん(各味)

価格:200円(税込)

商品名:しぼりたてジェラート最中いちご(各味)

価格:250円(税込)

商品名:しぼりたてジェラート最中黒蜜きなこ(各味)

価格:200円(税込)

商品名:しぼりたてジェラート白玉ぜんざい(各味)

価格:400円(税込)

商品名:しぼりたてジェラートつぶあん(各味)

価格:300円(税込)

商品名:しぼりたてジェラートいちご(各味)

価格:350円(税込)

商品名:しぼりたてジェラート黒蜜きなこ(各味)

価格:300円(税込)

## ■店舗情報

店舗名 :北海道おはぎ よしかわ

本店長 :木下 直之(きのした なおゆき)

所在地 :東京都新宿区西早稲田 2-1-7

東京メトロ東西線 早稲田駅(2番出口) 徒歩5分

営業時間 :11:00~17:00(定休日:日曜日)

TEL :03-6380-3703

URL :<http://hokkaido-ohagi.com/>

Facebook: <https://www.facebook.com/hokkaido.ohagi>

本社 :吉川食品株式会社

代表 :吉川 幸宏(よしかわ ゆきひろ)

所在地 :北海道砂川市東豊沼 26番地

創業 :1953年3月

TEL :0125-54-1611

URL :<http://www.yoshikawafoods.co.jp/>

<本件に関する問い合わせ>

吉川食品株式会社 担当 山崎(やまざき)

TEL 0125-54-1611 メール [yamazaki.yuto@yoshikawafoods.co.jp](mailto:yamazaki.yuto@yoshikawafoods.co.jp)